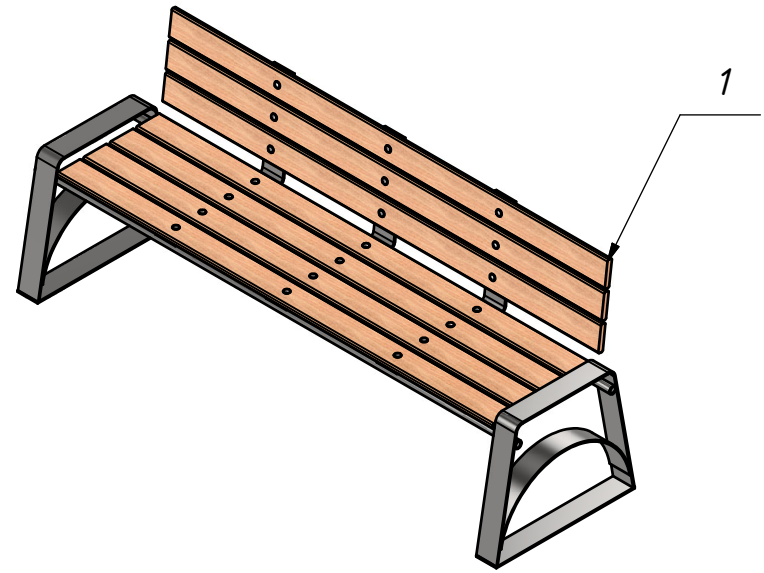
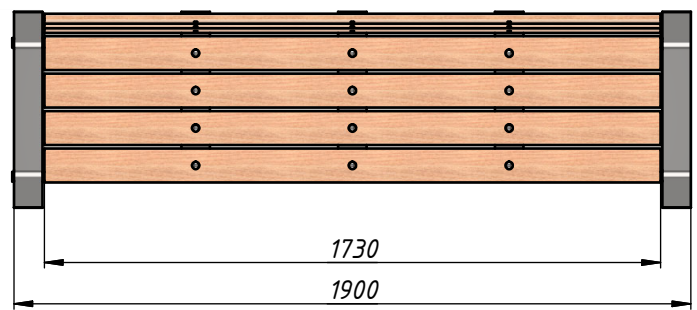
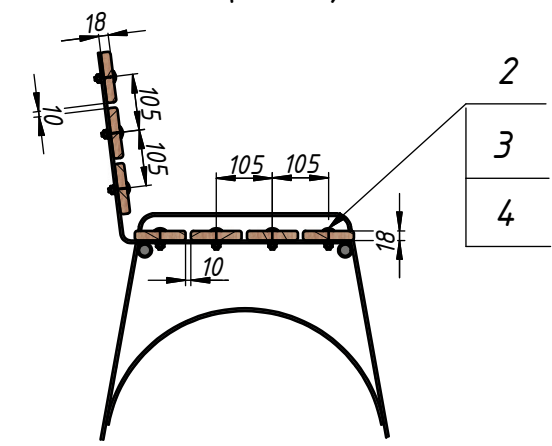
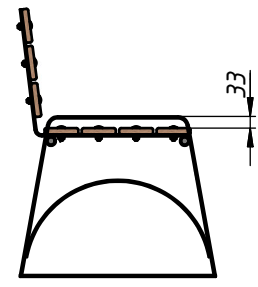
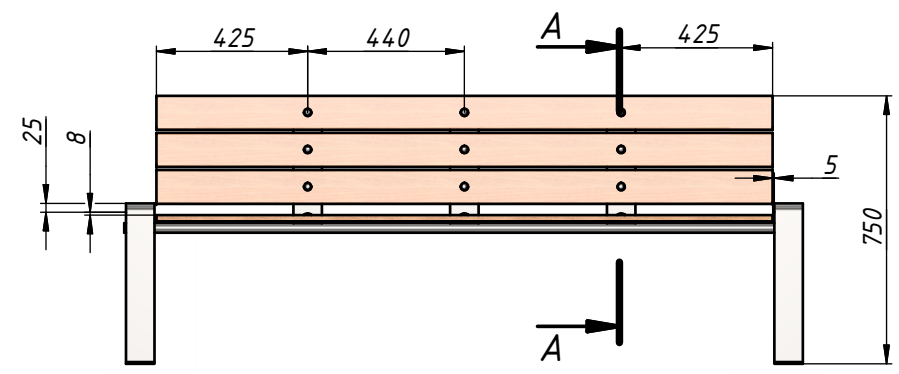


Перв. примен.
Справ. №
Подп. и дата
Инв. № дубл.
Взам. инв. №
Подп. и дата
Инв. № подл.

Диван парковый Тип 1

Общий вид

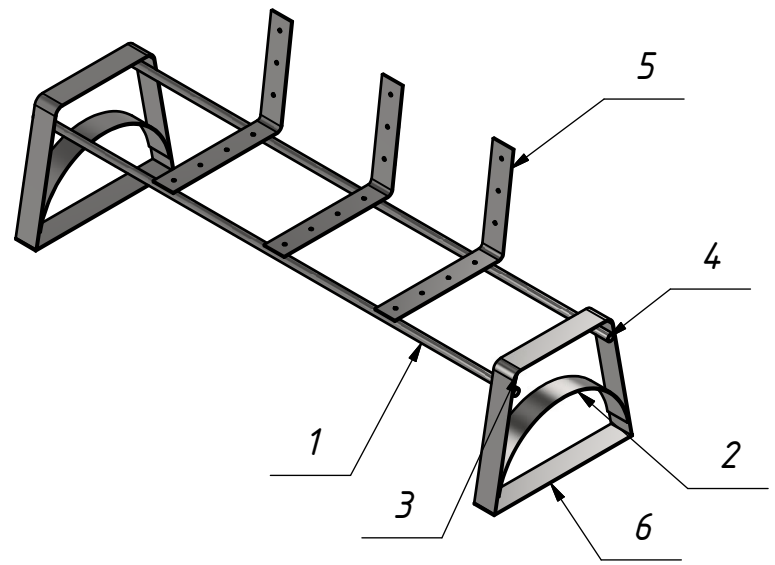
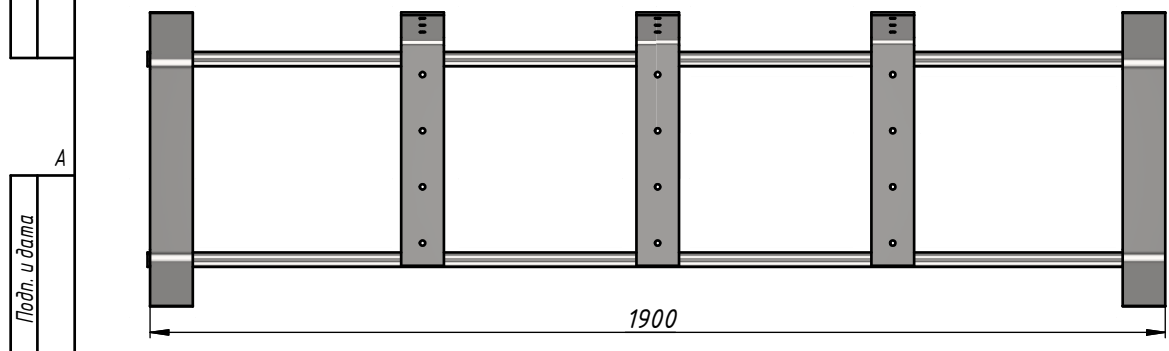
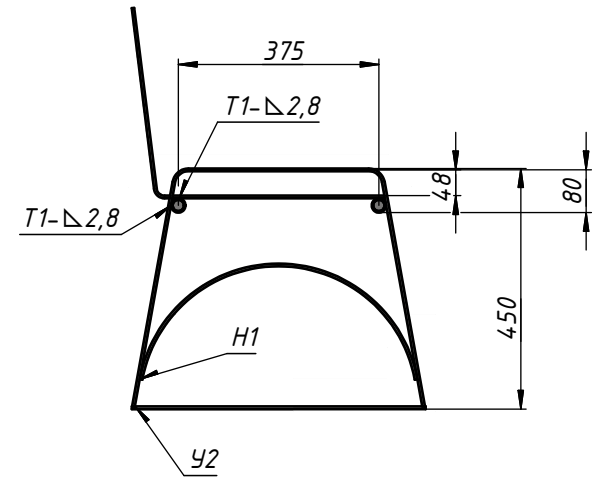
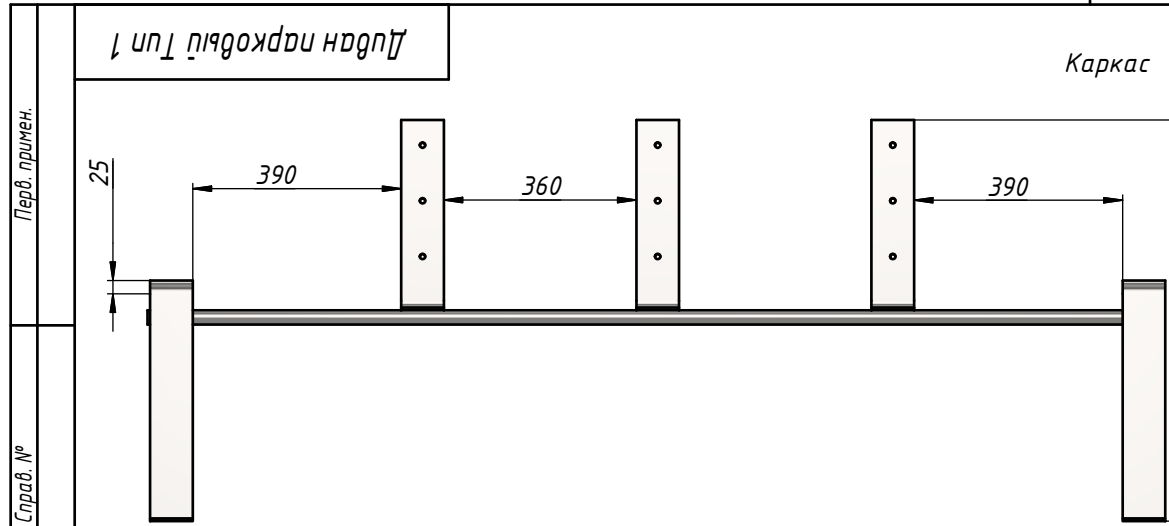
A-A (1:10)



1. Скамья самостоятельная - крепление к поверхности не требуется.

ЭЛЕМЕНТ	ОБОЗНАЧЕНИЕ	КОЛ.	МАССА	КОММЕНТАРИИ
1	Доска 95x18x1730	7		
2	DIN 603 - M8 x 35	21	0,022 кг	
3	DIN 125 - A 8,4	21	0,002 кг	
4	DIN 934 - M8	21	0,005 кг	

Диван парковый Тип 1					Лит.	Масса	Масштаб
Изм.	Лист	№ докум.	Подп.	Дата			
Разраб.				21.06.2023		41,4	1:15
Пров.					Лист	1	Листов
Т. контр.							4
Нач.отд.							
Н. контр.							
Утв.							



1. Каркас скамьи цельносварной.
2. Острые кромки притупить, заусенцы снять, поверхность очистить от грата и брызг.
3. Неуказанные предельные отклонения размеров $\{\pm \frac{IT14}{2}\}$
4. Сварка дуговая в среде углекислого газа. Швы ГОСТ 14771-76
5. Проволка Св-08Г2С ГОСТ 2246-70.

ЭЛЕМЕНТ	ОБОЗНАЧЕНИЕ	КОЛ.	МАССА	КОММЕНТАРИИ
1	Труба 26,8x2,8-1905 ГОСТ 3262-75	2	3,157 кг	
2	Полоса 80 x 5 - 727	2	2,282 кг	
3	Полоса 80 x 5 - 1266	2	3,980 кг	
4	Заглушка ф19x2	4	0,006 кг	
5	Полоса - 80 x 5 - 778	3	2,422 кг	
6	Полоса - 80 x 5 - 550	2	1,727 кг	

Диван парковый Тип 1

				Лит.	Масса	Масштаб
Изм.	Лист	№ докум.	Подп.	Дата		
Разраб.				21.06.2023		41,4
Пров.						1:15
Т. контр.					Лист 2	Листов 4
Нач.отд.						
Н. контр.						
Утв.						

Перв. примен.

Справ. №

A

Подп. и дата

Инв. № дубл.

Взам. инв. №

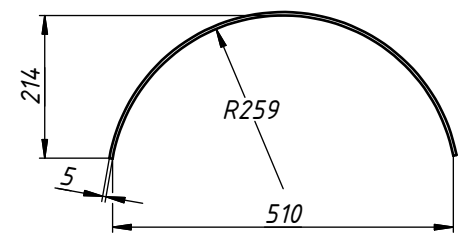
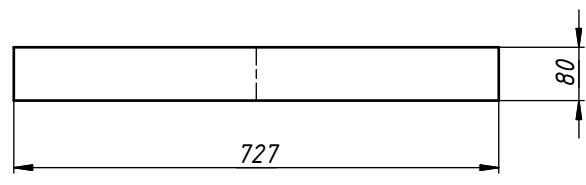
Подп. и дата

Инв. № подл.

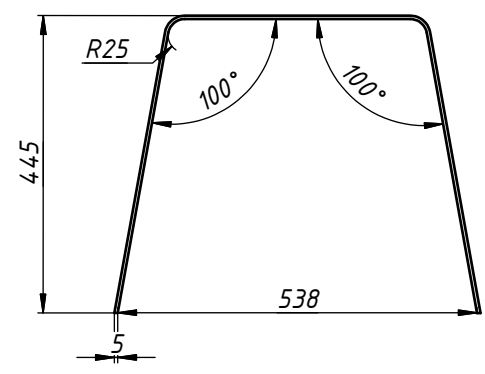
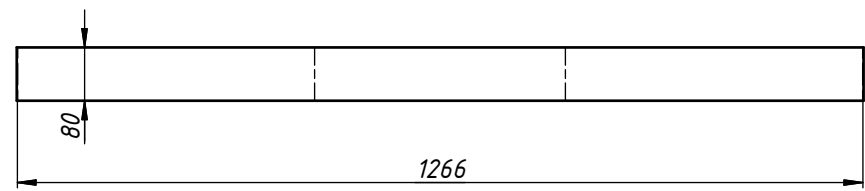
Диван парковый Тип 1

Развертка

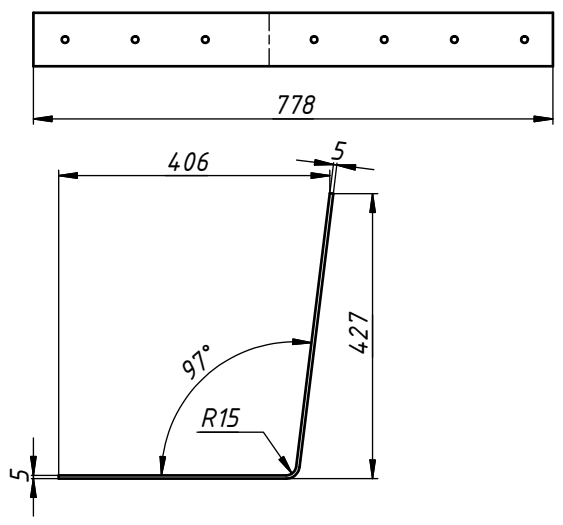
Полоса 80x5 - 727



Полоса 80x5 - 1266



Полоса 80x5 - 778



Диван парковый Тип 1					Лит.	Масса	Масштаб
Изм.	Лист	№ докум.	Подп.	Дата		41,4	1:15
Разраб.				21.06.2023			
Пров.					Лист 3	Листов 4	
Т. контр.							
Нач. отд.							
Н. контр.							
Утв.							

Перв. примен.

Справ. №

A

Подп. и дата

Инв. № дубл.

Взам. инв. №

Подп. и дата

Инв. № подл.